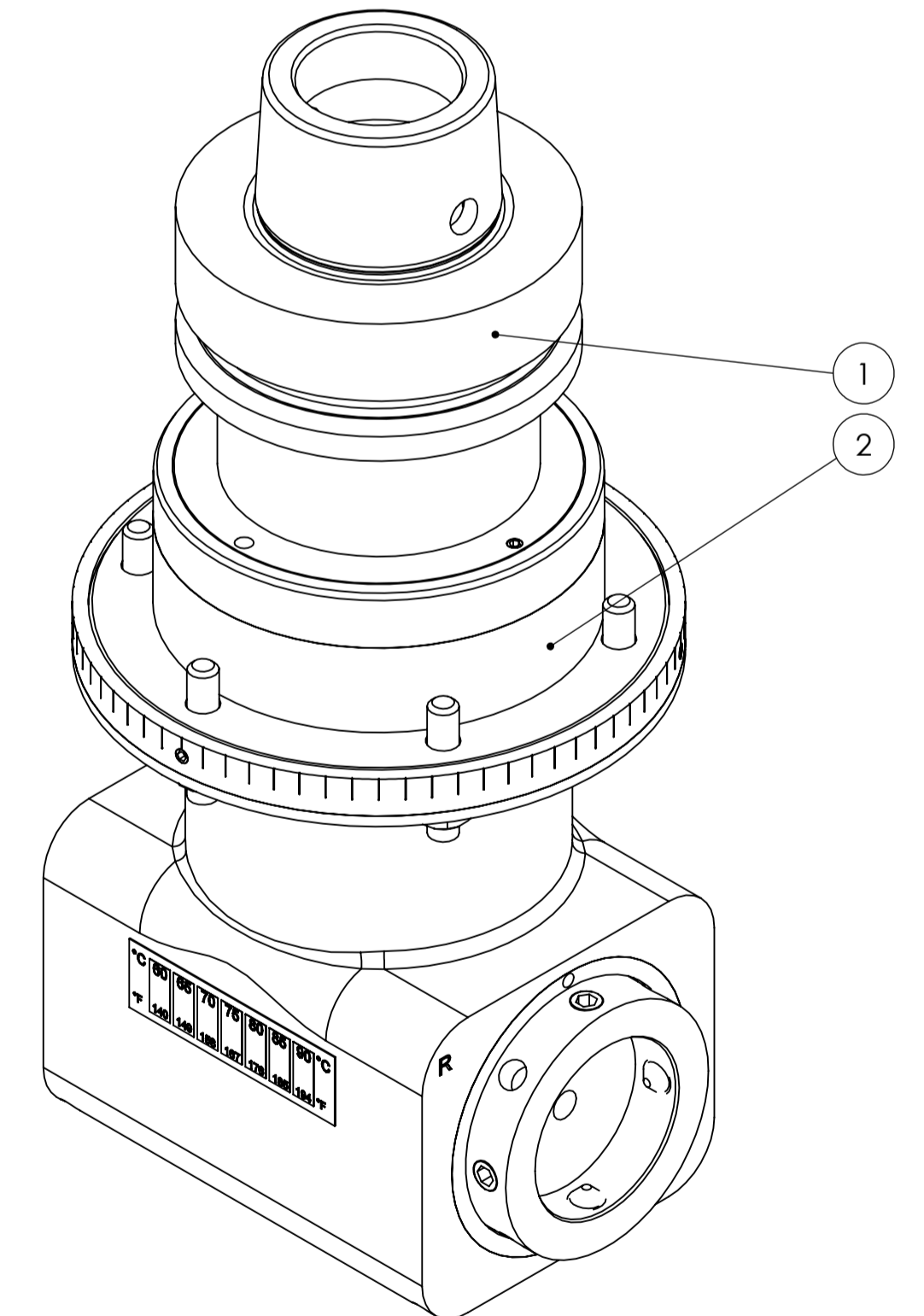
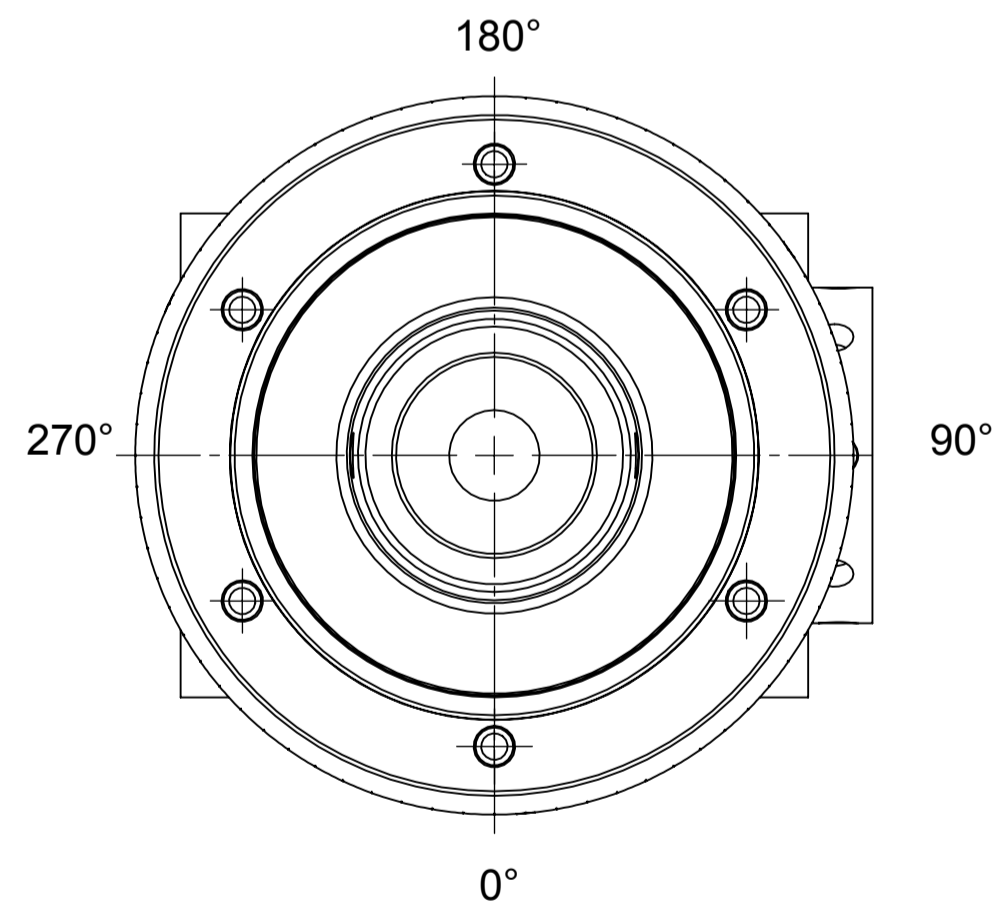
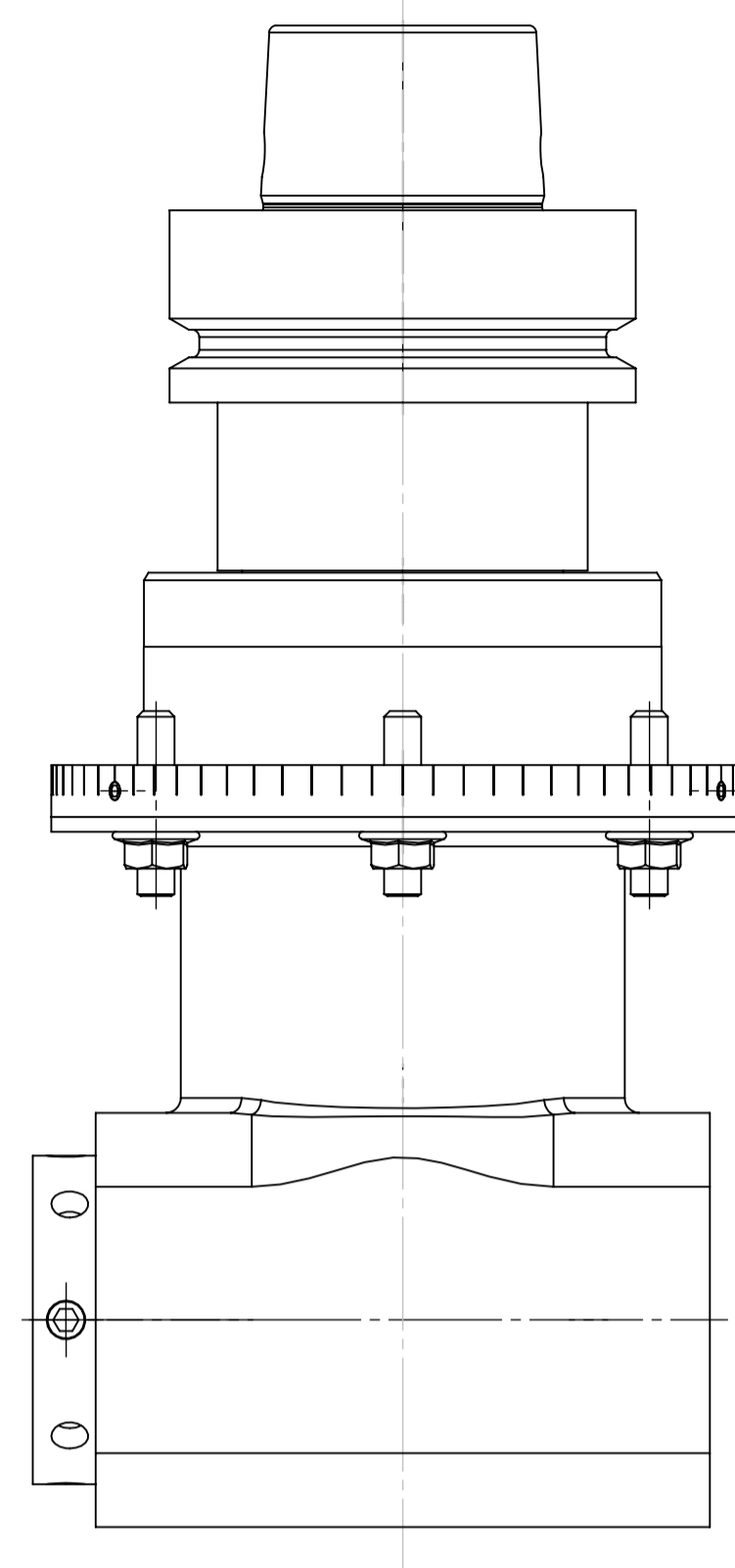
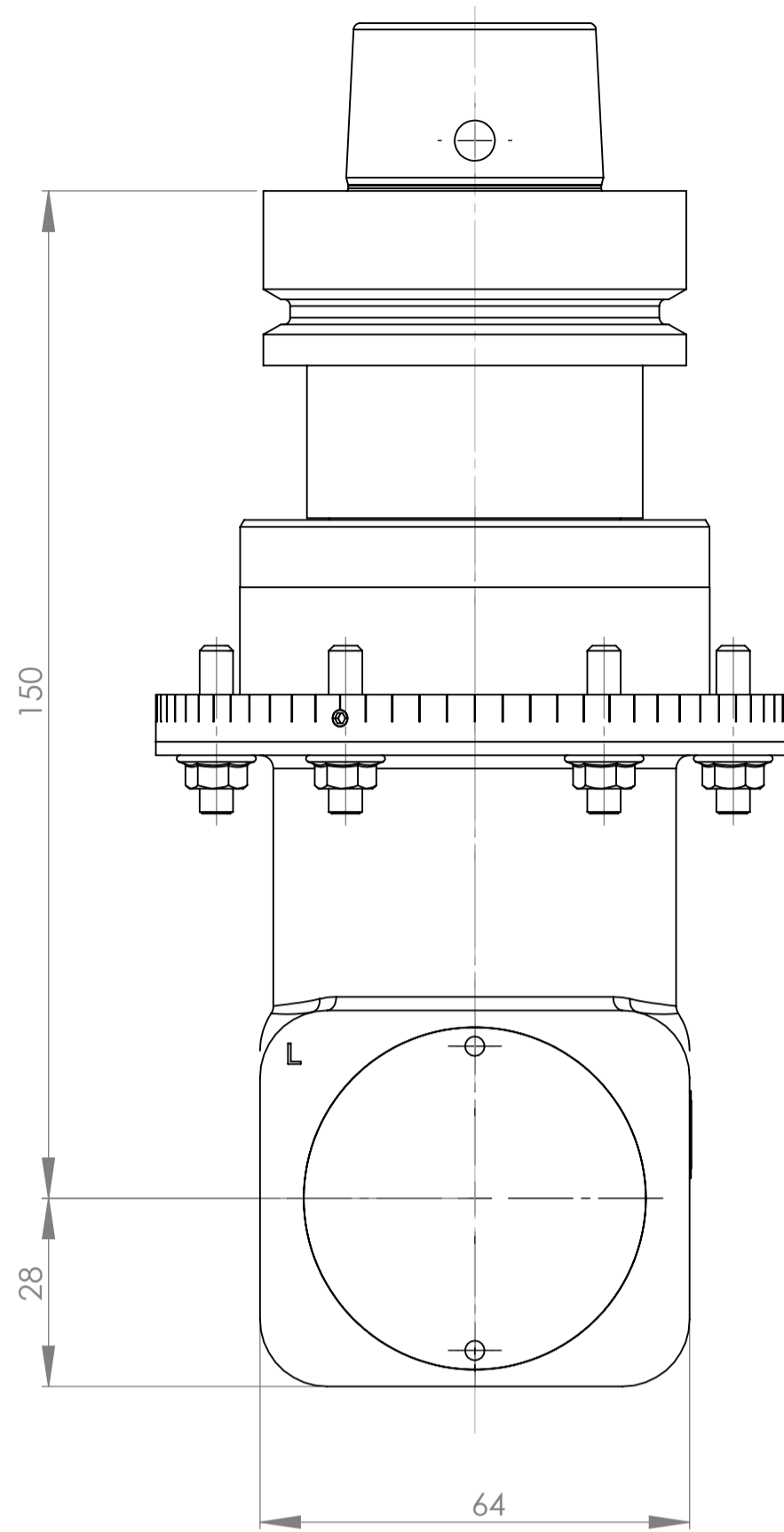
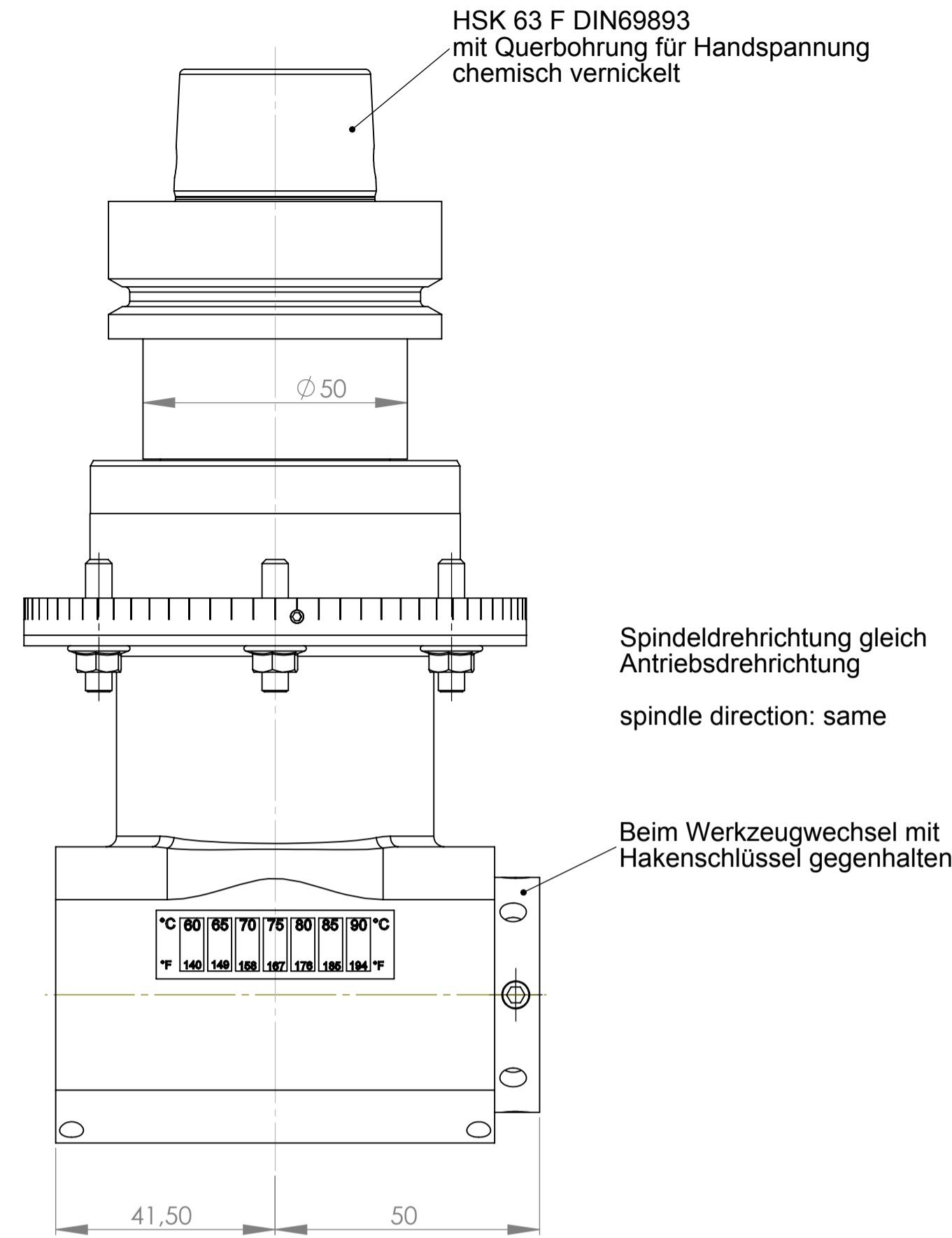


POS-NR.	SIVAS- Nr.	BENENNUNG	Beschreibung	MENGE
1	100423	147FDU	Aufnahme	1
2	200656	FSSM	Baugruppe Mono/Duo	1



Technische Daten

Max. Antriebsdrehzahl: 10000 min⁻¹
 Max. Ausgangsdrehzahl: 15000 min⁻¹
 Übersetzung i=1:1,48
 Max. Drehmoment Mt= 20 Nm
 Zulässige Betriebstemperatur 85°
 Aggregat 360° um Antriebsachse schwenkbar

Specificazione Tecnica

Velocità (HSK) Nmax. 10000 min⁻¹
 Velocità (mandrino) Nmax. 15000 min⁻¹
 Rapporto 1:1,48
 Coppia max 20 Nm
 Temperatura max 85°
 Aggregato orientabile da 360° sul asse

Technical Data

Speed max. 10000 RPM input
 Speed max. 15000 RPM output
 Gear ratio: 1:1,48
 Torque max. 20 Nm
 Temperature max. 85°
 aggregate can be rotated 360!

Caractéristiques techniques

Vitesse de rotation max. entraînement 10000 T/min
 Vitesse de rotation max. broche 15000 T/min
 Rapport 1:1,48
 Couple 20 Nm
 Température max. 85°
 Rotation de 360° de l'arbre

Aggregatetechnologie und Manufaktur AG Holzstellen www.temag.de		Allgemeintoleranzen: DIN ISO 2768-mS-E Tolerierung DIN 7167 Kanten gebrochen 0,3	DIN 6 T1 - Proj.methode 1	Werkstoff Härtevorgaben: Oberflächenbehandlung:			
Datum Name Benennung / Zeichnungsnummer MONO 147000FSSMET		SIVAS- Nr. 202377	Blatt 1 von 1 A1	Gewicht: 2,710 kg Schutzvermerk nach DIN 34 beachten. Repliziere oder Vervielfältigung dieses Dokuments oder dessen Inhaltes sind ohne vorherige Genehmigung nicht gestattet. Alle Rechte vorbehalten.			
Zust.	Änderungstext	Datum	Name	Urspr.	Ers. f.	Ers. d.	Maßstab 1:1